

# SDGsへの取り組みにおすすめの素材

## ヨモギ 艾葉

### 概要

植物名	ヨモギまたはオオヨモギ キク科
学名	<i>Artemisia princeps</i> / <i>Artemisia montana</i>
使用部位	葉および枝先

フェムケア  
原料



よもぎは、女性の健康に嬉しい効果がたくさんあります。近年では、よもぎの葉や茎を煮出したお湯から出た、蒸気で全身を温める韓国発祥の使用方法が注目を集めています。よもぎの香りと、蒸気で汗をかいてスッキリでき、体も心も癒やしてくれます。

### 👤 伝統的使用

冷え性	生理不順	腰痛
帯下	胆汁分泌促進	止血

中薬大辞典

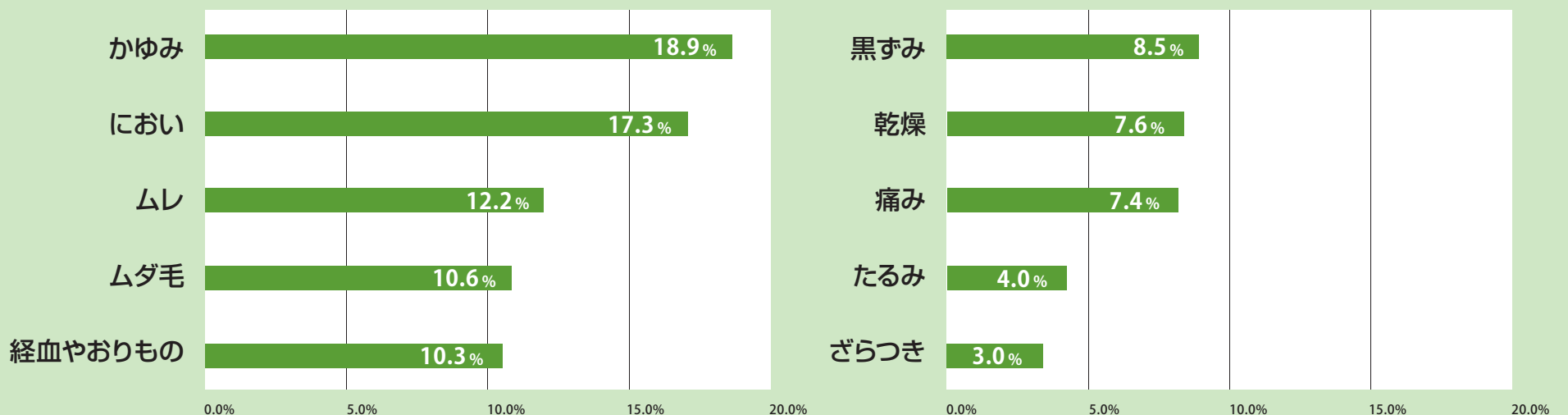
### 📖 文献報告

抗炎症①	抗肥満②	抗ED③
------	------	------

① Mediators of Inflammation Volume 2016, Article ID 8027537, 8 pages  
② Prev. Nutr. Food Sci. 2019;24(3):299-307  
③ World J Mens Health 2017 December 35(3): 196-204

## デリケートゾーンの悩みについて

かゆみ、におい、ムレなどを中心に、デリケートゾーンの悩みは多岐にわたり、ケアに関しては、民間治療をしている事例が多くあります。中でも「よもぎ蒸し」は、デリケートゾーンのみならず**血流を改善、リラックス作用が期待できる**として多くのサロンで採用されています。



m-kinei.com/fpath/2023/03/1679 抜粋 (20~69歳 N=1000)

## SDGsへの取り組みにおすすめの素材

# メグスリノキ

### 概要

植物名	メグスリノキ カエデ科
学名	<i>Acer maximowiczianum</i>
使用部位	幹・枝

国産原料



メグスリノキは、日本国内にのみ自生する落葉高木の固有種で、眼病や肝機能に対する効果があることから、古くから「飲む目薬」として民間薬に使用されてきました。肝機能をサポートすることで性ホルモンの原料であるコレステロールの生合成やエストロゲンの代謝が正常化されます。

### 👤 伝統的使用法から考える機能性

### 📖 文献報告

#### 肝臓と目

肝機能が弱まるとビリルビン処理能力が低下し、白目が黄色くなる症状が現れます。メグスリノキは、これを防ぐ効果があることから、目にいいとされています。

#### 抗炎症①

#### 肝保護②

#### メラニン抑制③

① Chem.Pharm.Bull.,2006,54,735-9  
② Yakugaku Zasshi,1991,111,585-91  
③ Biol.Pharm.Bull.,2006,29,1970-2

## 更年期について

更年期は時期によって症状が異なり、以下の3つに分類されます。

### ■ プレ更年期

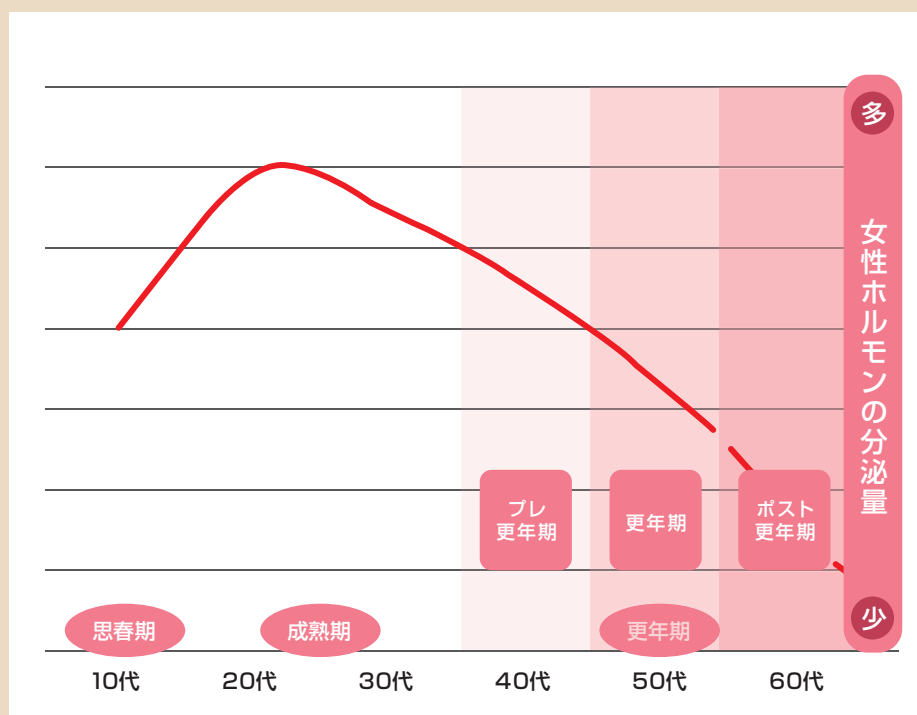
30代後半から40代半ばで、女性ホルモンが少しずつ減っていくため、月経周期や量に変化が現れ、不眠やイライラなどの精神的な不調も起こります。

### ■ 更年期

一般的には40代半ばから50代半ばくらいまでが該当し、ホットフラッシュや汗ばみなどの自律神経症状や、骨粗鬆症などの身体的な変化も見られます。

### ■ ポスト更年期

更年期が過ぎた後の時期です。一般的には、50代半ば過ぎから60代にかけて、更年期障害の症状が一段落して、心身が落ち着きを取り戻す時期ですが、一段と老化が進む時期です。



健やかな未来を創る自然の力  
福田龍株式会社

住所 〒530-0047 大阪市北区西天満1-5-11

URL [www.fukudaryu.co.jp](http://www.fukudaryu.co.jp)

TEL 06-6364-5861

FAX 06-6364-6562

※画像はイメージです。

## SDGsへの取り組みにおすすめの素材

# 黒アリ

### 概要

動物名	アリ科 擬黒多刺蟻
学名	<i>Polyrhachis vicina Roger</i>
使用部位	全体

エシカル  
原料



中国では古くから滋養強壮のために食されてきたアリですが、漢方では一般的なアリではなく、擬黒多刺蟻という特別な黒アリを使っています。鎮痛、抗炎症などに用いられており、近年では女性が発症しやすい関節リウマチにも利用されています。

### 👤 伝統的使用

滋養強壮①②	鎮痛①②	B型肝炎①②
殺菌①②	免疫強化②	抗炎症②
神経衰弱②	神経性皮膚炎②	

① 日本末梢システム学会雑誌 14(1):50-54, 2008  
② 動物本草P291-295

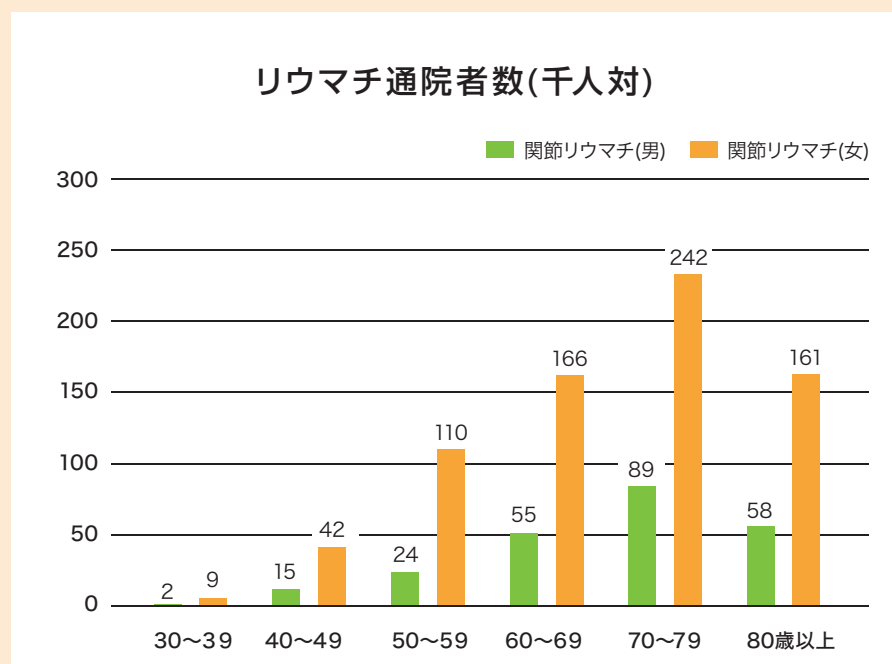
### 📖 文献報告

抗酸化・リパーゼ阻害①	抗うつ②
高尿酸・腎保護③	免疫④

① Frontiers in Nutrition 07 April 2022 9:860174.doi: 10.3389/15; 38(1): 12-21 ③ Kidney Blood Press Res 2018;43:220-233  
④ Indian Journal of Experimental Biology 56, June 2018:411-418

## 女性に多い関節リウマチ

右の図からもわかるように各世代において、女性の関節リウマチで通院している方の割合が男性よりも多いです。関節炎には、自己抗体の働きや、免疫反応を促すサイトカインを抑制する働きのある女性ホルモン(エストロゲン)が密接に関係していると考えられています。このため、リウマチは月経のある世代(30~50代)で発症しやすい病気です。



参考:2022年国民生活基礎調査(健康票) リウマチ抜粋

# SDGsへの取り組みにおすすめの素材



# コーンシルク

## 概要

植物名	イネ科 トウモロコシ
学名	<i>Zea mays</i>
使用部位	花柱および柱頭

水の利用率  
CO<sub>2</sub>効率に優れる  
C4植物

アップ  
サイクル  
原料

トウモロコシは南米原産で、日本には安土桃山時代にポルトガル人宣教師によって持ち込まれたのが最初とされています。種実収穫の際に雌花の花柱を採取し乾燥させたものを用います。別名を「南蛮毛」「玉蜀黍蕊」「棒子毛」、英名で「corn silk」と言います。

## 伝統的使用

利尿	腎・尿路結石改善	乳汁分泌促進
胆汁分泌促進	止血	血管拡張
血圧降下	発疹	

中薬大辞典 家庭の民間薬・漢方薬  
日本薬草全書 原色牧野和漢薬草大図鑑

## 文献報告

抗糖化①~④	抗糖尿病⑤
利尿⑥⑦	抗炎症⑧

①Chem.Pharm.Bull. 2007,55,153-5 ②Phytother.Res. 2006,22,108-12 ③Chem.Pharm.Bull. 2003,51,1186-8  
④Nutr.Metab(Lond). 2009,6,1-6 ⑤Biol.Pharm.Bull. 2005,26,919-20 ⑥Pharmazie. 2004,59,967-71  
⑦Phytomedicine. 2005,12,363-9 ⑧Biosci.Biotechnol.Biochem. 2005,69,1848-53

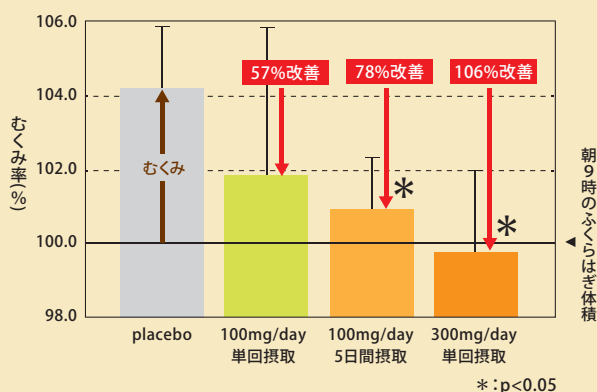
## むくみ

### 【モニター報告】

むくみ改善に効果が期待  
できることがわかりました。

- 午前9時、摂取前のひざ下(左右)体積を測定。
- 午前9時30分、コーンシルク乾燥エキスを摂取。
- 午後4時30分、摂取後のひざ下(左右)体積を測定。

むくみ率(上記③÷①)の左右各3回の平均値比較



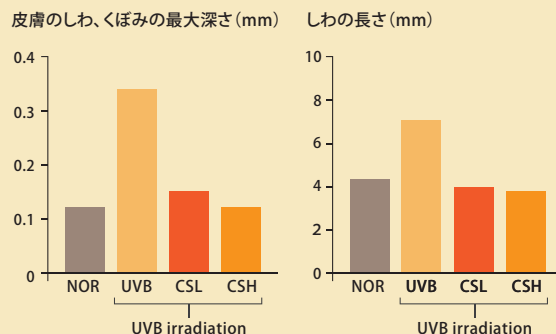
## しわ

### 【文献ピックアップ】

真皮の肥大、皮下脂肪  
肥大、しわの長さ・深さ  
に対して抑制作用がありました。

論文名: Potential Photoprotective Effect of Dietary Corn Silk Extract on Ultraviolet B-Induced Skin Damage  
出典: Molecules 2019, 24(14), 2587;  
<https://doi.org/10.3390/molecules24142587>

UVB照射時のしわの深さ、長さの比較



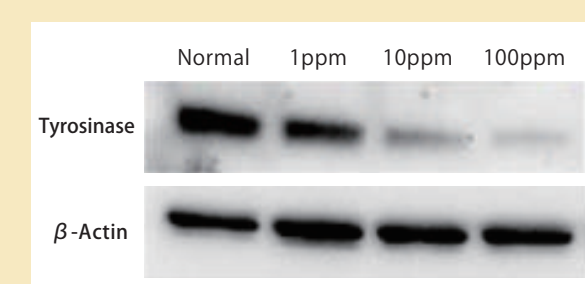
## しみ

### 【文献ピックアップ】

メラニン生成を抑制し、  
また、色素沈着を抑える  
ことがわかりました。

論文名: Inhibitory Effect of Corn Silk on Skin Pigmentation  
出典: Molecules 2014, 19, 2808-2818; doi:10.3390/molecules19032808

チロシナーゼの発現の比較



コーンシルク抽出物はメラニンの生合成に重要な役割を果たす、チロシナーゼの発現を濃度依存的に低下させました。

# SDGsへの取り組みにおすすめの素材

# ハトムギ (ヨクイニン)

## 概要

植物名	イネ科 ハトムギ
学名	<i>Coix lacryma-jobi</i> L. var. <i>mayuen</i>
使用部位	種子

水の利用率  
CO<sub>2</sub>効率に優れる  
**C4植物**

**エシカル  
原料**

ハトムギは中国南部からインドシナ半島原産の1年生植物で、古代中国では原種のジュズダマを使用していました。種皮を除いた種子は「ヨクイニン」と呼ばれ、漢方素材として利用されます。また、ハトムギは通常の植物が行う光合成経路の他にC4経路を持つC4植物であり、CO<sub>2</sub>の吸収能が通常の植物より優れています。

## 👤 伝統的使用

滋養強壮	イボ取り	肌荒れ
鎮痛	利尿	浮腫

中薬大辞典 生薬単 和漢薬の辞典

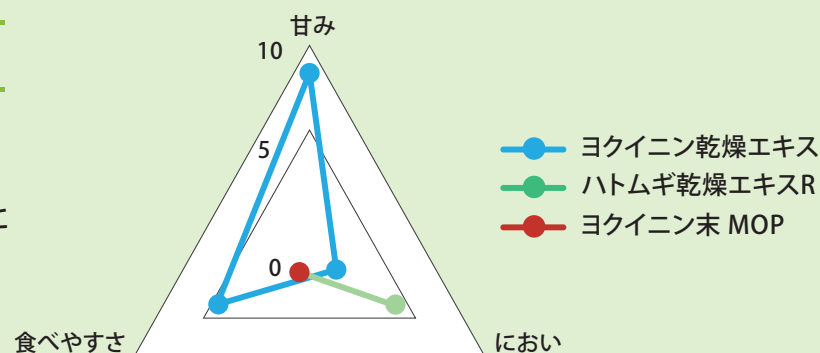
## 📖 文献報告

美肌①	骨粗しょう症②	抗高脂血症③
-----	---------	--------

① INTERNATIONAL JOURNAL OF MOLECULAR MEDICINE 29, 625-629, 2012  
② Asia Pac J Clin Nutr 2008;17(5):143-146  
③ 日本食品科学工学会誌, 2011, 58, 6-12

## ハトムギ (ヨクイニン) の官能検査

ヨクイニン乾燥エキス、ヨクイニン末、ハトムギ乾燥エキスRの官能検査を実施。右グラフは甘みなどの各項目について、「大変良い」「良い」と評価された数値を合計したものです。



## 美肌

【文献ピックアップ】

ヨクイニンの抽出成分が、培養ヒト皮膚角化細胞のUVB誘導AQP3ダウンレギュレーションを阻害することを実証しました。

論文名: Kangleite attenuates UVB-induced down-regulation of aquaporin-3 in cultured human skin keratinocytes  
出典: INTERNATIONAL JOURNAL OF MOLECULAR MEDICINE 29: 625-629, 2012

## 骨粗しょう症予防

【文献ピックアップ】

卵巣摘出ラットにおける、アルカリホスファターゼ活性およびカルシウムレベルの減少や、大腿骨幹端組織での酒石酸耐性酸性ホスファターゼ活性の増加による影響を打ち消す可能性があります。

論文名: Evaluation of osteoporosis prevention by adlay using a tissue culture model  
出典: Asia Pac J Clin Nutr 2008;17(5):143-146



健やかな未来を創る自然の力  
**福田龍株式会社**

住所 〒530-0047 大阪市北区西天満1-5-11

URL [www.fukudaryu.co.jp](http://www.fukudaryu.co.jp)

TEL 06-6364-5861

FAX 06-6364-6562